

marburg  
WALLCOVERINGS

PAPIS LOVEDAY

COLORS  
OF MY LIFE

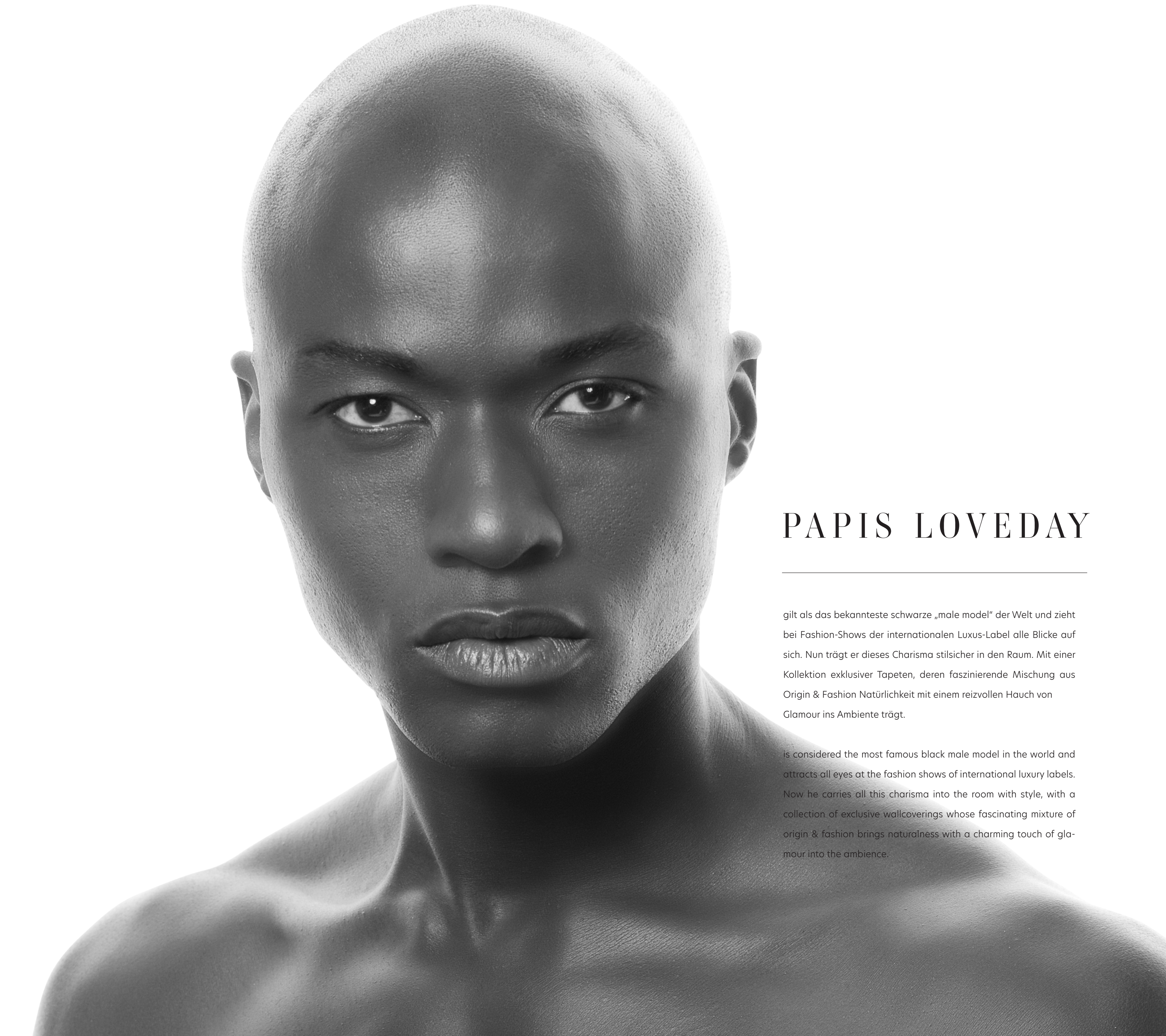
# LOVEDAY.

## PAPIS LOVEDAY.

---

Seine Wurzeln liegen im Senegal, er lebt in Europa und ist auf allen fünf Kontinenten ein Fashion-Star. Nun trägt Papis Loveday seinen unverkennbaren Style von den Laufstegen der Welt direkt ins Interieur: mit Couture für die Wand.

His roots are in Senegal, he lives in Europe and is a fashion star on all five continents. Now Papis Loveday brings his unmistakable style from the catwalks of the world directly into the interior: with couture for the wall.



# PAPIS LOVEDAY

---

gilt als das bekannteste schwarze „male model“ der Welt und zieht bei Fashion-Shows der internationalen Luxus-Label alle Blicke auf sich. Nun trägt er dieses Charisma stilsicher in den Raum. Mit einer Kollektion exklusiver Tapeten, deren faszinierende Mischung aus Origin & Fashion Natürlichkeit mit einem reizvollen Hauch von Glamour ins Ambiente trägt.

is considered the most famous black male model in the world and attracts all eyes at the fashion shows of international luxury labels. Now he carries all this charisma into the room with style, with a collection of exclusive wallcoverings whose fascinating mixture of origin & fashion brings naturalness with a charming touch of glamour into the ambience.

# FASH

## — attitude —

Die Wand ist die größte Gestaltungfläche im Raum. Einladung, den eigenen Stil in Szene zu setzen. Sanft und zurückhaltend, oder mutig und ausdrucksstark. Aber immer einzigartig.

The wall is the largest design surface in the room. An invitation to set the scene for your own style. Soft and restrained, or bold and expressive. But always unique.

ION.



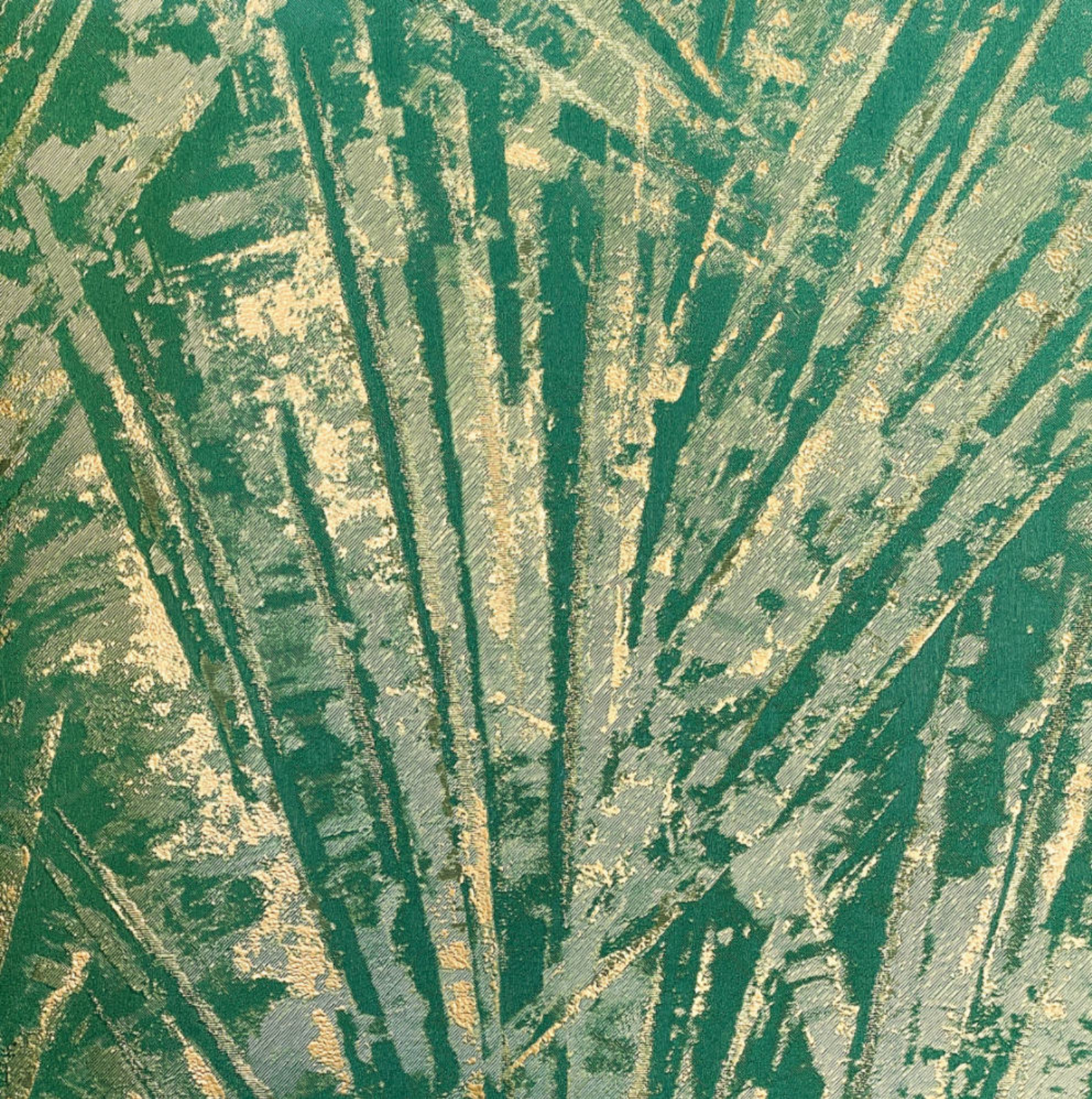
# Luxury.

---

Sonnenstrahlen, die durch Palmblätter fallen, erzeugen goldene Lichtreflexe. Metallic-Effekte fangen die Magie dieses Moments auf Tapete ein und verleihen dem Raum edle Wertigkeit.

Rays of sunlight falling through palm leaves create golden light reflections. Metallic effects capture the magic of this moment on wallcovering and lend the room noble value.





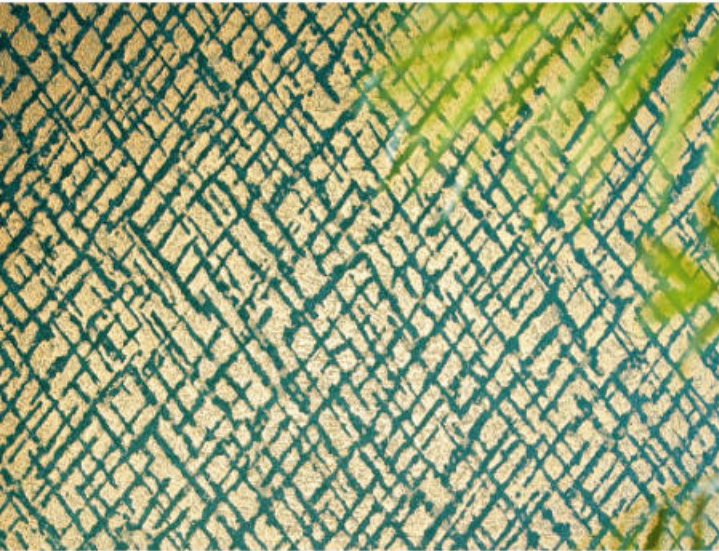




---

Design inspired by nature: grafisch abstrahierte Palmlätter in spannender Hoch-Tief-Struktur verwandeln das botanische Vorbild in reizvolle it pieces fürs Interieur.

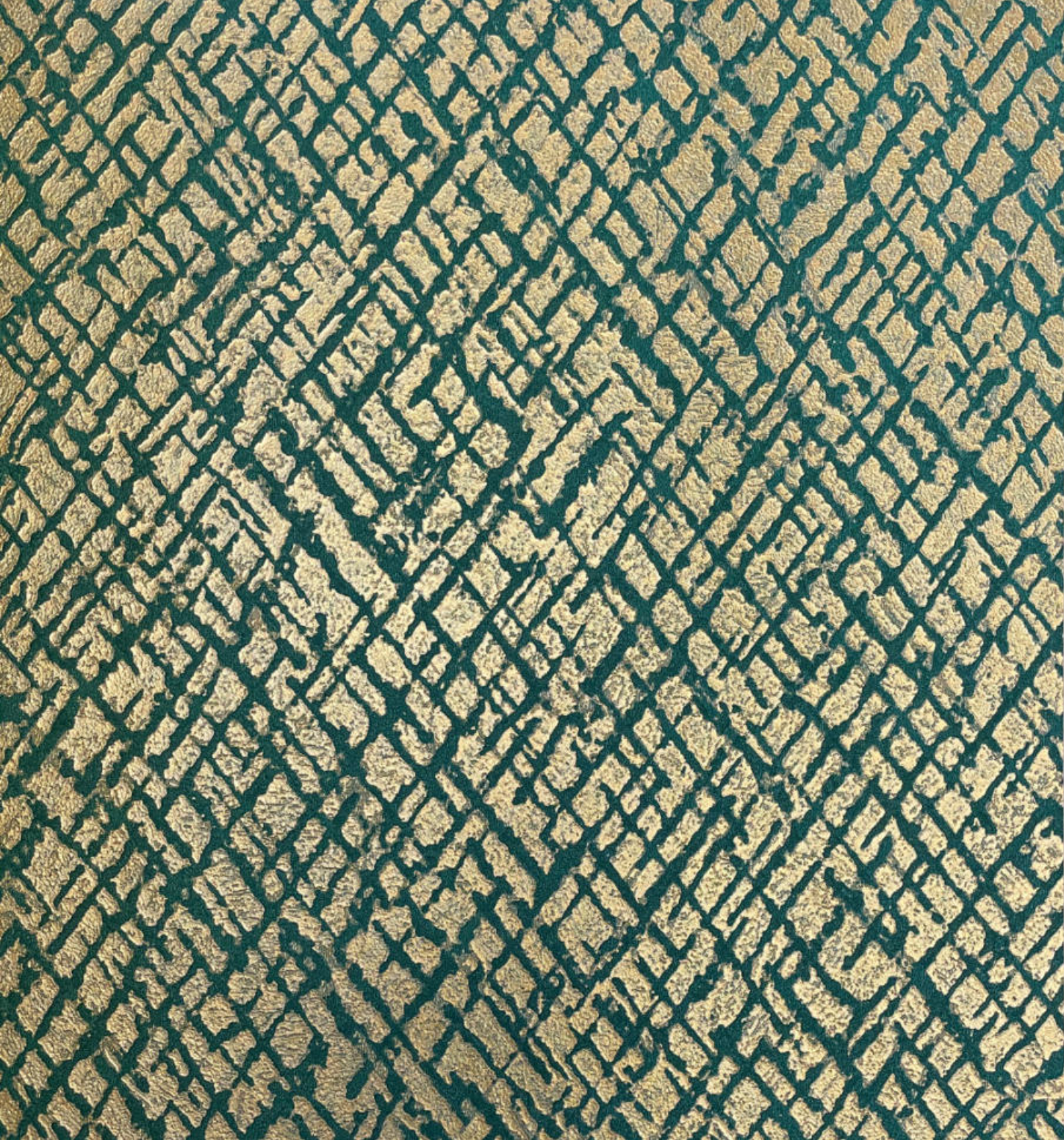
Design inspired by nature: graphically abstracted palm leaves in an exciting high-low structure transform the botanical model into charming it pieces for the interior.



---

Pfüt-à-Porter. Die Schraffur ist dem Gitternetz von der Sonne getrockneter Erde nachempfunden. In aktuellen Farbkombinationen kleidet sie jeden Raum hochaktuell ein.

Pfüt-à-Porter. The hatching is based on the grid of sun-dried earth. In contemporary colour combinations, it dresses any room in contemporary style.







## Structures.

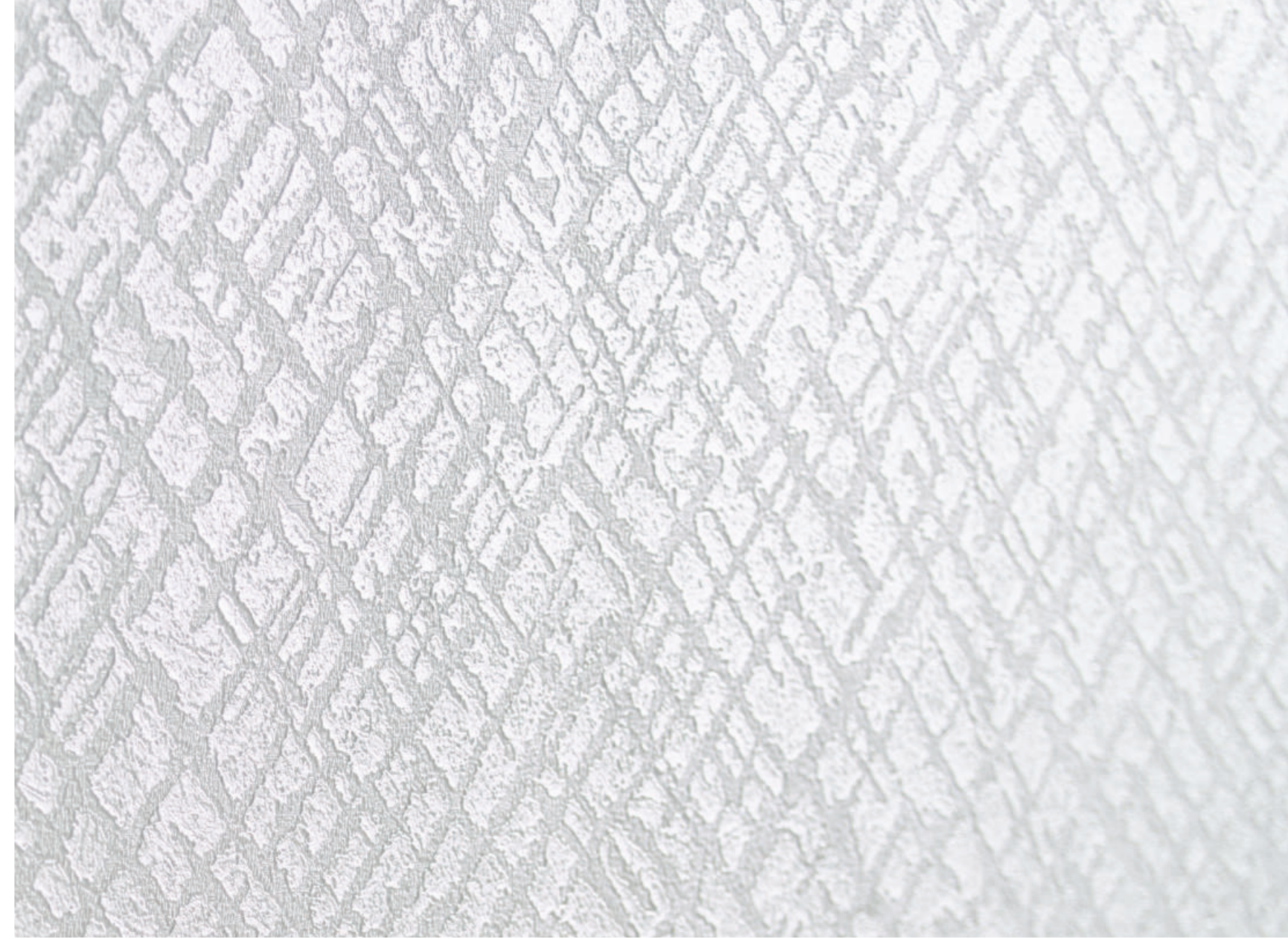
---

Homage ans Auge und an die Fingerspitzen: die High Class der Wohnmode spricht alle Sinne an und bietet neben optischen auch haptische Reize.

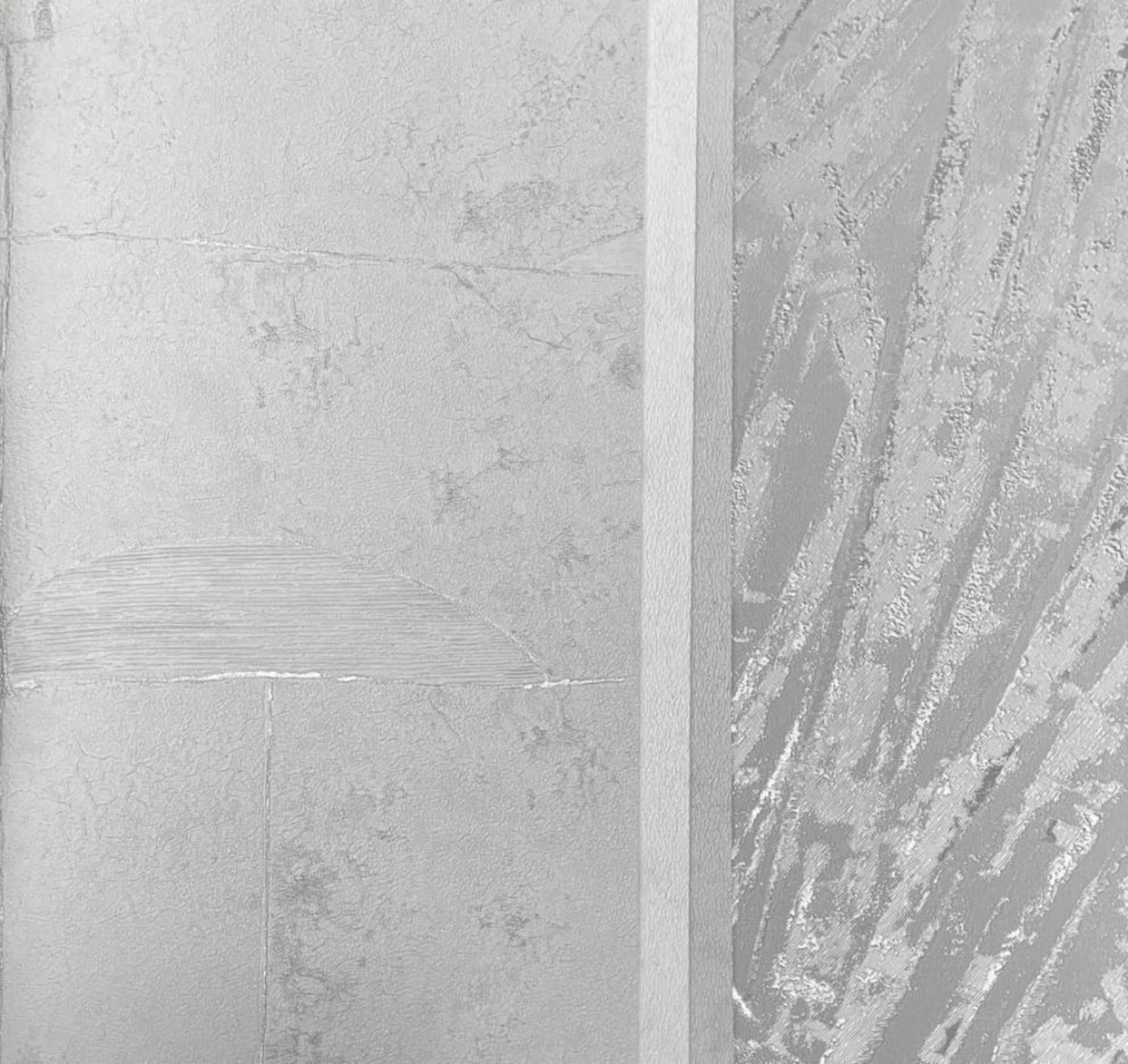
Homage to the eye and the fingertips: the high class of home fashion appeals to all the senses and offers both visual and tactile stimuli.



Vom sanften Schwung der Dünenkämme bis zum Relief des Bodens aus der Vogelperspektive reichen die Inspirationen Senegals.



The inspirations of Senegal range from the gentle sweep of the dune ridges to the relief of the ground from a bird's eye view.







## Feeling.

---

Mode ist pure Gefühl. Nur Muster, Materialien und Farben, die den Spirit unserer Zeit einfangen, vermitteln uns das entspannte Gefühl, im Hier und Jetzt zu Hause zu sein.

Fashion is pure feeling. Only patterns, materials and colors that capture the spirit of our time give us the relaxed feeling of being at home in the here and now.



# touch

Sensual Designs.

Muster und Farben, die Landschaften, Gestein, Pflanzen oder Seen nachempfunden sind, berühren und beruhigen uns. Das liegt in der Natur der Sache.

Patterns and colours that emulate landscapes, rocks, plants or lakes touch and soothe us. That is in the nature of things.



---

Aus Ton gebrannte Gefäße liefern das Farbspektrum für Räume in denen man sich angenehm geerdet fühlt.

Clay-fired vessels provide the colour spectrum for rooms in which we feel pleasantly grounded.

# Style.

---

Twinset. Fein abgestimmte Pastellöne laden zum inspirierenden Mix & Match der Dessins ein.

Twinset. Subtly coordinated pastels open the way to an inspiring mix & match of patterns.









elegance.



Vom sanften Schwung der Dünenkämme bis zum Relief des Bodens aus der Vogelperspektive reichen die Inspirationen Senegals.



The inspirations of Senegal range from the gentle sweep of the dune ridges to the relief of the ground from a bird's eye view.







## Earth.

---

Körnige Böden reflektieren das Sonnenlicht und verleihen Oberflächen einen edel schimmernden Glanz.

Grainy backgrounds reflect the sunlight and give surfaces an elegantly shimmering lustre.



Das tiefe Schwarz der Nacht steht im reizvollen Kontrast zu den die Landschaft bei Tag dominierenden Sandtönen.

The deep black of the night contrasts charmingly with the sandy tones that dominate the landscape by day.

A composite image featuring a man in a desert landscape and a patterned background. The man is shirtless, wearing a dark wrap, and has his arms raised in a gesture. The background is a dense, textured pattern of vertical, leaf-like shapes. The desert landscape is visible on the left and right sides of the image, showing rolling sand dunes under a clear sky.

# nature

Surface, landscapes & colors.

---

Der Himmel über der Wüste lässt deren irdene Farbskala in vielen Nuancen erstrahlen. Töne, die Wohnwärme mit einem Hauch Fernweh ins Interieur tragen.

The sky above the desert lets its earthen color palette shine in many nuances. Shades that bring warmth with a touch of wanderlust to the interior.

# Nightfall.

---

Naturkulisse: Die Dämmerung legt sich wie ein seidenes Tuch, in dem Sterne als Lichtreflexe aufblitzen, über die Landschaft. Ausdrucksstarker Hintergrund für elegante Einrichtungs-Szenarien.

Natural scenery: Twilight covers the landscape like a silken cloth in which stars flash as reflections of light. An expressive background for elegant furnishing scenarios.













## Dunes.

---

Wie von Wind und Wasser in den Wüstensand gezeichnete Linien  
entfalten ihre natürliche Eleganz in warmen Erdtönen.

Lines drawn by wind and water in the desert sand unfold their  
natural elegance in warm earth tones.



— colors of my life —

# LOVE DAY

# COLORS OF MY LIFE

---

Terakotta bedeutet Wärme für die Wände. Es trägt in einer modernen Interpretation den unvergänglichen Zauber des westafrikanischen Landes in Ihr Zuhause.

Teracotta means warmth for the walls. In a modern interpretation, it brings the everlasting magic of the West African country into your home.





## Clay.

---

Der milde Rotton gebrannter Erde kombiniert die Ursprünglichkeit des archaischen Baumaterials mit glamourösen Goldakzenten.

The mild red tone of burnt earth combines the originality of the archaic building material with glamorous gold accents.













# PASSION. POWER.

## — statement —

Mit einem überlebensgroßen Porträt als Symbiose aus Fotokunst und Wandgestaltung verleiht Papis Loveday der Kollektion seine ganz persönliche Signatur.

With a larger-than-life portrait as a symbiosis of photographic art and wall design, Papis Loveday lends the collection his very personal signature.

# ORI

— desert —

Formen und Farben, die in unserem Gedächtnis verwurzelt sind, entfalten ihre Schönheit zu jeder Zeit und an jedem Ort.

Shapes and colors that are rooted in our memory unfold their beauty at any time and in any place.

GILN.



# Horizon.

---

Naturverbundene Dessins, auf denen das Auge verweilt und zur Ruhe kommt.

Nature-inspired designs on which the eye lingers and comes to rest.









In Motion: Wellen tragen die Energie stetig wandernder Dünen  
ins Ambiente.

In Motion: Waves carry the energy of constantly moving dunes  
into the ambience.









## Light.

---

Sanfte Non-Colours wirken als Lichtfänger und erhellen den Raum.

Soft non-colours catch the light and brighten up the room.



# brightness

Floating Designs.

Organische All-over-Muster mit feinen Schraffuren erzeugen ein Gefühl  
beschwingter Schwerelosigkeit.

Organic all-over patterns with fine hatching create a feeling of  
buoyant weightlessness.





A vibrant, colorful patterned background, possibly a wall or curtain, with a man in a matching patterned shirt. The pattern consists of vertical stripes in various colors (yellow, blue, red, purple, green) with intricate, repeating motifs. The man is shown in profile, looking down, wearing a long-sleeved shirt with the same pattern. The overall aesthetic is modern and artistic.

# HERITAGE

Designs in motion.

Traditionelle Kleidung und Schmuckstücke strahlen eine vitale Lebensfreude aus, die sich als Neuinterpretation von Farben und Mustern auf den Raum überträgt.

Traditional clothing and jewellery radiate a vital joie de vivre, which is transferred to the rooms as a new interpretation of colors and patterns.

# EXPRE

— texture —

Strukturen, die wirken wie handgewebt, setzen textile Handwerkstradition modern und ausdrucksstark für die Wand um.

Structures that look as if they were hand-woven translate textile craftsmanship tradition into a modern and expressive wall design.

SSION.



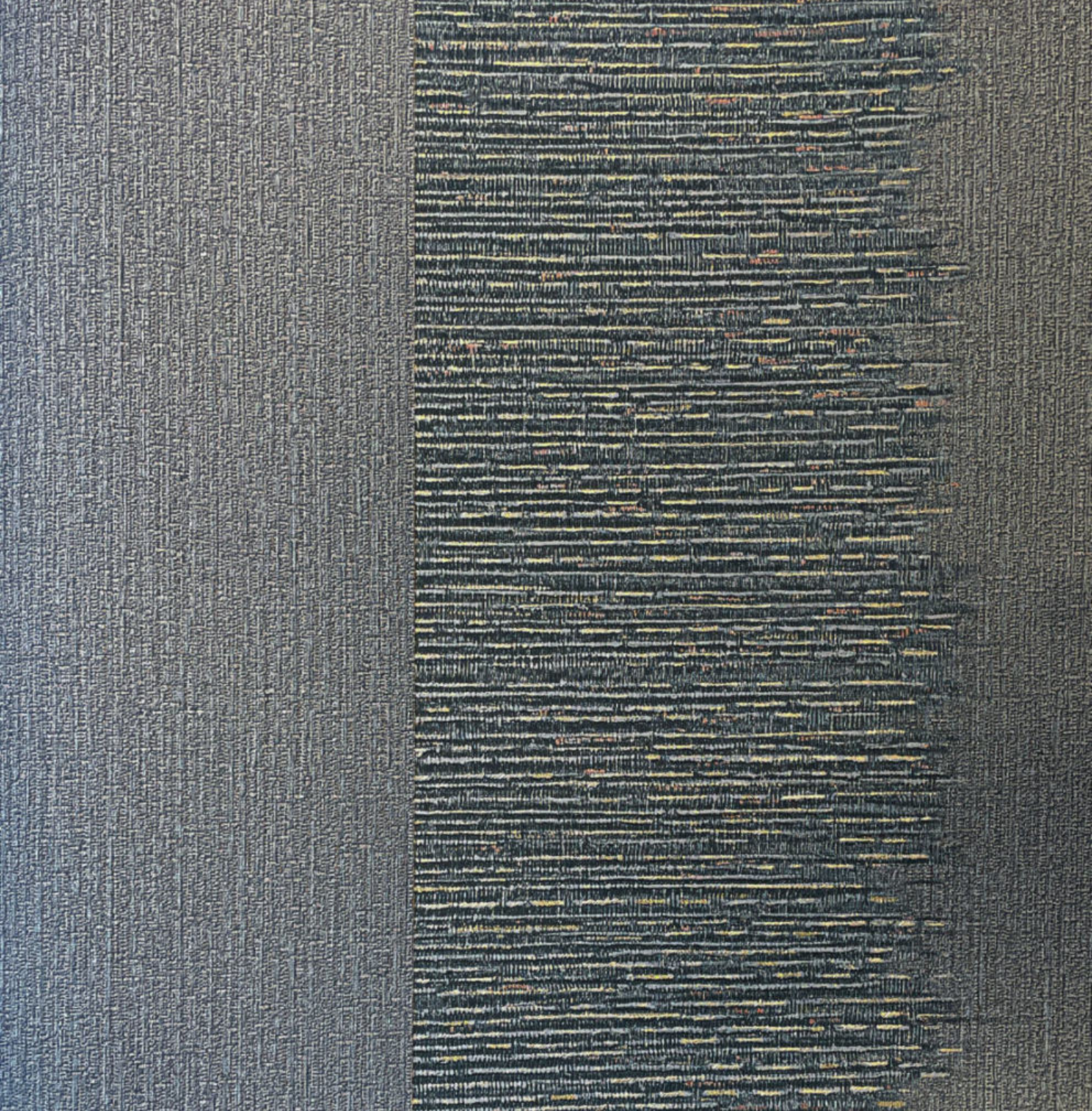
# Silhouette.

---

Auf das Essentielle reduziert: Muster und Farbpaletten bringen den Vordergrund zum Leuchten.

Patterns and colors reduced to the essential make the foreground glow.













Neben Muster und Farbe ist die Textur das dritte Gestaltungselement, dessen Einzigartigkeit Wandkleider zu Wohncouture macht.

Alongside pattern and color, texture is the third design element whose uniqueness turns wall dressings into living couture.

# Surface.

---

In besten Sinne „oberflächlich“: Filigrane Driedimensionalität eröffnet greifbare Faszination.

Superficial in the best sense of the word; filigree three-dimensionality unfolds tangible fascination.

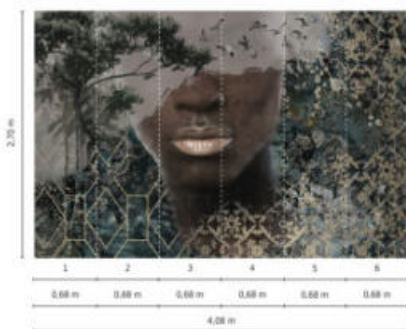








33799 6 Panels / 4,08 m x 2,70 m



### DIGITALDRUCK-DESIGN

Das Digital Design besteht aus sechs Paneelen mit einer Höhe von 2,70m. Mit diesem Wandbild können große Wandflächen beeindruckend gestaltet werden.

Steht jedoch nur eine kleine Wand zur Verfügung, lassen sich auch mit wenigen Bahnen aufsehenerregende Effekte erzielen.

Die Verarbeitung des Digitaldrucks ist einfach. Alle Bahnen haben eine handliche Breite von 0,68 m und können in Wandklebtechnik angebracht werden: Fläche einkleistern, Druck einlegen, andrücken - fertig.

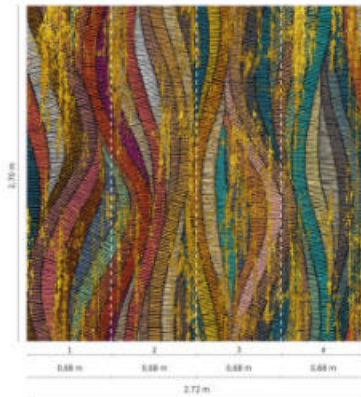
Alle Produkte sind hoch waschbeständig, UV-beständig und werden mit lösemittelfreien Farben aufgebracht - für ein wohngesundes Raumgefühl.

### DIGITAL PRINT DESIGN

This digital design consists of six panels with a height of 2,70 m. This mural creates an impressive design over a large area. If only a small wall is available, on the other hand, exciting effects can also be achieved with just a few lengths.

Applying the digital print is easy. All the lengths have a handy width of 0.68 m and can be applied using the wall adhesion technique. Apply adhesive to the surface, position print, press in place - and that's it. All the products are highly wash-resistant and UV-resistant, and the designs are applied using solvent-free paints - for healthy living!

33797 4 Panels / 2,72 m x 2,70 m



## DIGITALDRUCK-DESIGN

Das Digital Design besteht aus vier Paneelen. Die Höhe der Digitaldruck-Panels beträgt 2,70 m. Zudem ist dieser Druck repetierbar. Das bedeutet, er kann immer wieder aneinander gesetzt werden, um selbst große Flächen beindruckend zu gestalten. Steht dagegen nur eine kleine Wand zur Verfügung, lassen sich aufsehenerregende Effekte auch mit wenigen Bahnen erzielen.

Die Verarbeitung des Digitaldrucks ist einfach. Alle Bahnen können in Wandklebtechnik angebracht werden: Fläche einkleistern, Druck einlegen, andrücken - fertig. Alle Produkte sind hoch waschbeständig, UV-beständig und werden mit lösemittelfreien Farben aufgebracht - für ein wohngesundes Raumgefühl.

## DIGITAL PRINT DESIGN

This digital design consists of four panels. The height of the digital print panels is 2,70 m. This print is also repeatable. That means that it can be aligned with each other time and again to create an impressive design over even the largest areas. If only a small wall is available, on the other hand, exciting effects can also be achieved with just a few lengths.

Applying the digital print is easy. All the lengths can be applied using the wall adhesion technique: Apply adhesive to the surface, position print, press in place - and that's it. All the products are highly wash-resistant and UV-resistant, and the designs are applied using solvent-free paints - for healthy living!







VIDEO: MARLBORO



**marlboro**  
WALLCOVERINGS  
[www.marlboro.com](http://www.marlboro.com)

Made in Germany by  
Marlborger Spezialfabrik  
J.B. Schaefer GmbH & Co. KG  
Bismarck-Straße 11  
D-25274 Kirchham